

QUEIMADOR A GÁS SÉRIE N-1700

CARACTERÍSTICAS

- Possui um cone de passagem de ar ou gases para auxiliar na queima realizada por um gás combustível introduzido pelo centro do queimador.

APLICAÇÕES

- Secadores de grãos;
- Estufas;
- Pós-queimadores (queima de gases);
- Dutos de ar;
- Gerador de ar quente.

QUEIMADOR A GÁS SÉRIE N-1700

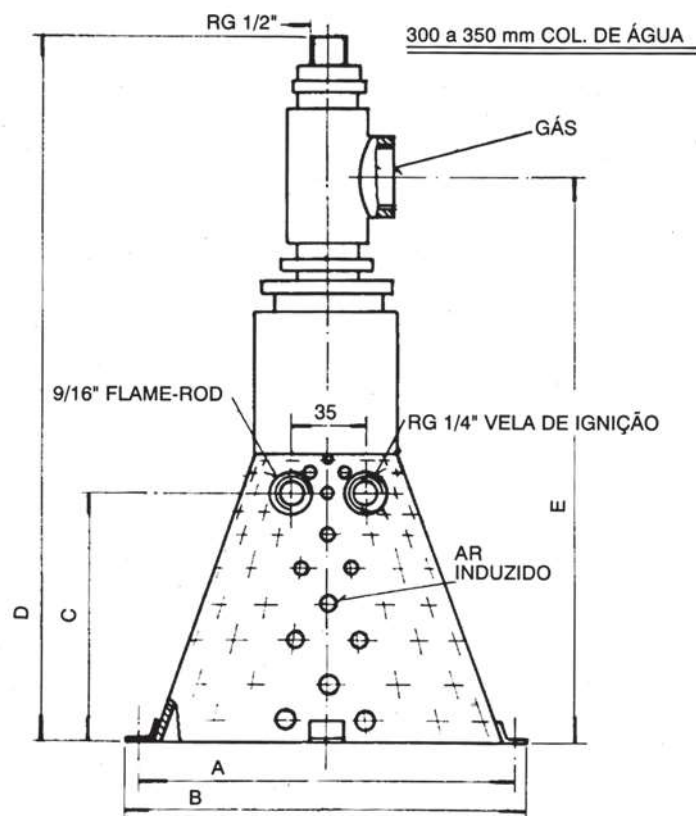


TABELA DE DIMENSÕES

O QUEIMADOR DA SÉRIE N-1700 TRABALHA EM TUBOS OU EM CÂMARAS ONDE HÁ DEPRESSÃO						
QUEIMADOR	ENTREGA DO GÁS	A	B	C	D	E
N-1710	RG 1"	235	265	150	400	320
N-1720	RG 2"	335	365	240	600	480
N-1730	RG 2"	425	455	285	500	400

TABELA DE CAPACIDADES

PRESSÃO DO GÁS: 300 A 350 mm c.a.	
CAPACIDADES MÁXIMAS	
N-1710	125.000 kcal/h
N-1720	250.000 kcal/h
N-1730	500.000 kcal/h