



QUEIMADOR A GÁS SÉRIE N-500-G

CARACTERÍSTICAS

- Uma entrada de gás;
- Uma entrada de ar;
- Comprimento e forma de chama reguláveis;
- Grande relação entre capacidades máximas e mínimas;
- Combustão perfeita com ou sem ar induzido.

Esta série compreende 4 tamanhos de queimadores: N-510-G / N-520-G / N-530-G / N-540-G.

Estes queimadores trabalham com qualquer tipo de gás e com ar fornecido por ventiladores.

A pressão do gás deve ser superior a 52mm col. de água(mmca), e a do ar entre 350mm col. de água e 1400mm col. de água.

Podemos obter chama fina e comprida, ou curta e larga, ou ainda formas e dimensões intermediárias.

A ignição dos queimadores pode ser manual, mediante tocha, ou por meio de piloto de gás.

O controle pode ser manual ou automático.

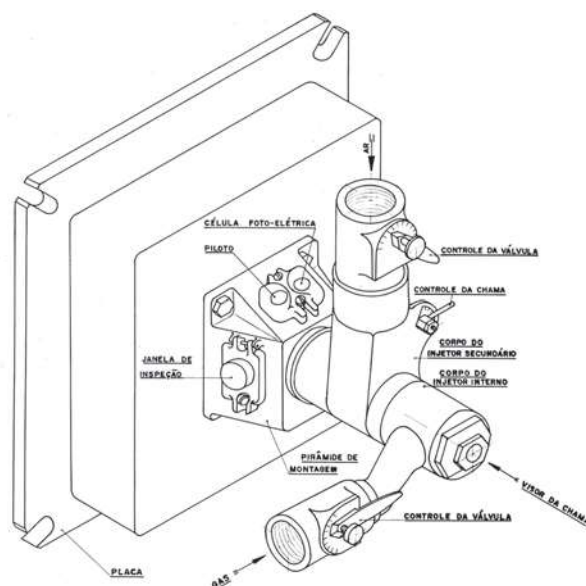
	Min.	Máx.	
Potência	4.600	900.000	Kcal/h
Consumo	0,4	80	kg/h

Obs.: As potências e vazões variam de acordo com a pressão do ventilador a ser utilizado.

APLICAÇÕES

- Fornos;
- Secadores;
- Geradores de ar quente.

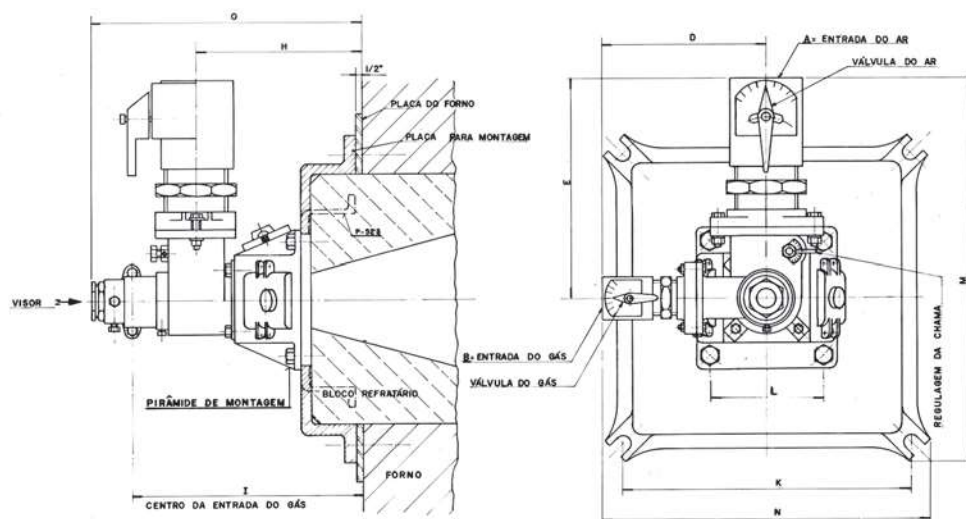
QUEIMADOR A GÁS SÉRIE N-500-G



QUEIMADOR PODE SER AUTOMATIZADO

Queimadores	350mm C. ÁGUA			530mm C. ÁGUA			700mm C. ÁGUA			880mm C. ÁGUA			1050mm C. ÁGUA			1400mm C. ÁGUA		
	AR	GÁS 1000		AR	GÁS 1000		AR	GÁS 1000		AR	GÁS 1000		AR	GÁS 1000		AR	GÁS 1000	
	m ³ /min	k cal/hora		m ³ /min	k cal/hora		m ³ /min	k cal/hora		m ³ /min	k cal/hora		m ³ /min	k cal/hora		m ³ /min	k cal/hora	
	MÁX.	MÁX.	MIN.	MÁX.	MÁX.	MIN.	MÁX.	MÁX.	MIN.	MÁX.	MÁX.	MIN.	MÁX.	MÁX.	MIN.	MÁX.	MÁX.	MIN.
N-510-G	1.2	60.3	4.6	1.4	74.0	5.6	1.6	85.5	6.5	1.8	95.8	7.5	2.0	105	7.9	2.3	121	9.2
N-520-G	2.1	111	9.4	2.6	136	11.3	3.0	158	13.0	3.3	177	14.5	3.7	193	16.0	4.2	223	18.3
N-530-G	4.6	241	17.9	5.6	295	22.0	6.5	342	24.9	7.3	383	28.5	7.9	418	31.3	9.2	492	36.1
N-540-G	8.5	450	33.8	10.2	551	42.0	12.1	638	47.4	13.5	713	53	14.7	780	58.0	17.0	900	67.8

**PRESSÃO DO GÁS VARIANDO DE 100 A 1200 MMCA.
(SEMPRE MENOR QUE A DO VENTILADOR)**



QUEIMADORES	ROSCA BSP		DIMENSÕES								
	A	B	D	E	H	I	K	L	M	N	O
N-510-G	1 1/2"	1"	180	185	175	240	269.8	155.9	330	325	280
N-520-G	2"	1"	190	215	195	260	269.9	180.9	375	350	300
N-530-G	3"	1 1/2"	222	305	230	320	396.8	220.6	525	445	355
N-540-G	4"	2"	205	330	275	390	396.8	247.6	550	500	430