



QUEIMADOR A ÓLEO SÉRIE N-100

CARACTERÍSTICAS

- Uma entrada de ar;
- Controle único do ar de pulverização;
- Grande relação entre capacidade máxima e mínima;
- Máxima economia de combustível;
- Combustíveis: óleo diesel, querosene, BPF, óleo de xisto, óleos combustíveis em geral.

	Min.	Máx.	
Potência	11.440	8.400.000	Kcal/h
Consumo	1,1	811	Litros/h

Obs.: As potências e vazões variam de acordo com a pressão do ventilador a ser utilizado.

APLICAÇÕES

- Fornos;
- Secadores.

QUEIMADOR A ÓLEO SÉRIE N-100

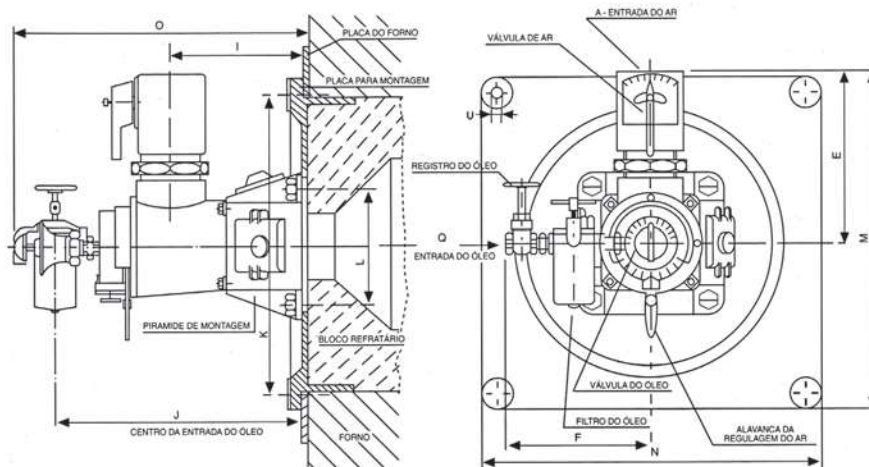


TABELA DE DIMENSÕES

QUEIMADORES	ROSCA BSP									DIMENSÕES MÁXIMAS		
	A	O	E	F	I	J	K	L	U	M	N	O
N-110	1"	3/8"	163	215	95	208	268.3	94.5	1/2"	316	385	268
N-120	1 1/2"	3/8"	175	215	139	293	361.9	128.3	5/8"	380	407	353
N-130	2"	3/8"	200	215	175	328	406.4	156.5	5/8"	430	458	388
N-140	3"	3/8"	258	215	215	400	457.2	175.6	5/8"	512	508	460
N-150	4"	3/8"	265	215	241	423	457.2	195.9	5/8"	550	508	483
N-160	6"	1/2"	380	230	285	508	520.7	234.2	3/4"	673	585	568
N-170	6"	1/2"	380	230	285	508	520.7	234.2	3/4"	673	585	568
N-180	8"	1/2"	380	230	400	570	520.7	265.7	3/4"	650	585	740

TABELA DE POTÊNCIAS OPERANDO COM AR INDUZIDO (JANELAS ABERTAS)

Queimadores	ENTRADA DA TUBULAÇÃO		350mm C. ÁGUA			530mm C. ÁGUA			700mm C. ÁGUA			880mm C. ÁGUA			1050mm C. ÁGUA			1400mm C. ÁGUA		
			AR		ÓLEO	AR		ÓLEO	AR		ÓLEO	AR		ÓLEO	AR		ÓLEO	AR		ÓLEO
	m³/min	litros/hora	MÁX.	MÁX.	MIN.	MÁX.	MÁX.	MIN.	MÁX.	MÁX.	MIN.	MÁX.	MÁX.	MIN.	MÁX.	MÁX.	MIN.	MÁX.	MÁX.	MIN.
N-110	1"	3/8"	0.8	7.2	1.1	1.0	9.5	1.5	1.2	11.5	1.7	1.3	13.5	2.1	1.5	15.9	2.4	1.6	19.1	2.9
N-120	1 1/2"	3/8"	1.3	11.1	2.6	1.6	14.7	3.2	1.8	18.3	4.3	2.0	21.5	5.0	2.2	24.6	6.1	2.5	29.4	7.2
N-130	2"	3/8"	2.5	21.9	4.3	3.0	28.6	5.0	3.5	34.5	6.5	3.9	40.9	7.9	4.3	47.7	9.0	5.0	57.9	11.5
N-140	3"	3/8"	4.1	35.8	6.8	5.0	46.8	8.6	5.8	57.9	10.8	6.5	69.2	13.7	7.1	79.4	15.8	8.1	95.3	18.7
N-150	4"	3/8"	7.4	65.6	12.9	9.0	85.8	17.3	10.5	105	20.9	11.7	123	24.5	12.8	143	28.1	14.8	175	34.6
N-160	6"	1/2"	14.6	129	23.0	17.8	167	30.6	20.7	207	41.1	23.0	243	43.9	25.3	283	51.2	29.1	341	61.8
N-170	6"	1/2"	19.5	167	24.5	23.8	223	31.7	27.7	270	42.4	30.9	326	45.7	33.8	377	54.0	39.0	452	64.8
N-180	8"	1/2"	35.8	306	36.0	43.9	397	46.8	51.0	492	50.4	56.8	584	61.2	62.3	683	68.4	71.6	811	72.0

TABELA DE POTÊNCIAS OPERANDO COM AR INDUZIDO (JANELAS FECHADAS)

Queimadores	ENTRADA DA TUBULAÇÃO		350mm C. ÁGUA			530mm C. ÁGUA			700mm C. ÁGUA			880mm C. ÁGUA			1050mm C. ÁGUA			1400mm C. ÁGUA		
			AR		ÓLEO	AR		ÓLEO	AR		ÓLEO	AR		ÓLEO	AR		ÓLEO	AR		ÓLEO
	m³/min	litros/hora	MÁX.	MÁX.	MIN.	MÁX.	MÁX.	MIN.	MÁX.	MÁX.	MIN.	MÁX.	MÁX.	MIN.	MÁX.	MÁX.	MIN.	MÁX.	MÁX.	MIN.
N-110	1"	3/8"	0.8	4.8	0.7	1	5.9	0.9	1.2	6.8	1	1.3	7.4	1.2	1.3	8.3	1.2	1.3	9.5	1.4
N-120	1 1/2"	3/8"	1.3	7.4	1.7	1.6	9.2	2	1.8	10.8	2.5	2	11.8	2.9	2	12.9	3.2	2	14.7	3.6
N-130	2"	3/8"	2.5	14.6	2.9	3	17.9	3.1	3.5	20.3	3.8	3.9	23.4	4.5	3.9	25.1	4.7	3.9	28.9	5.7
N-140	3"	3/8"	4.1	23.9	4.5	5	29.3	5.4	5.8	34.1	6.4	6.5	39.6	7.8	6.5	41.7	8.3	6.5	47.6	9.3
N-150	4"	3/8"	7.4	43.7	8.6	9	53.7	10.8	10.5	62	12.4	11.7	70.3	14	11.7	74.2	14.7	11.7	87.5	17.3
N-160	6"	1/2"	14.6	86	15.3	17.8	104	19.1	20.7	122	24.3	23	139	25.1	23	148.9	26.9	23	170.5	30.9
N-170	6"	1/2"	19.5	111	16.4	23.8	139	19.8	27.7	159	25	30.9	196	26.1	30.9	198.4	28.4	30.9	226	32.4
N-180	8"	1/2"	35.8	204	24	43.9	248	29.3	51	290	29.7	56.8	334	35	56.8	359.4	36	56.8	405.5	36