



QUEIMADOR A ÓLEO SÉRIE N-200-O

CARACTERÍSTICAS

- Queima qualquer tipo de óleo combustível;
- Seu proporcionador mecânico permite a regulação do óleo e do ar através de uma única alavanca;
- Pode ser comandado através de servo motor;
- Equipado com válvula micrométrica para controle de vazão do óleo com agulha de auto-limpeza para prevenir entupimentos;
- Permite combustão perfeita e controle exato da proporção combustível/comburente, economizando combustível;
- Grande relação entre capacidade máxima e mínima;
- Chama modulante.

	Min.	Máx.	
Potência	7.000	8.400.000	Kcal/h
Consumo	0,6	811	Litros/h

Obs.: As potências e vazões variam de acordo com a pressão do ventilador a ser utilizado.

APLICAÇÕES

- Fornos;
- Secadores;
- Geradores de ar quente;
- Pequenas caldeiras.

TABELA DE POTÊNCIAS OPERANDO COM AR INDUZIDO (JANELAS ABERTAS)

Queimadores	ENTRADA DA TUBULAÇÃO		350mm C. ÁGUA			530mm C. ÁGUA			700mm C. ÁGUA			880mm C. ÁGUA			1050mm C. ÁGUA			1400mm C. ÁGUA		
			AR m ³ /min	ÓLEO litros/hora	AR m ³ /min	ÓLEO litros/hora	AR m ³ /min	ÓLEO litros/hora	AR m ³ /min	ÓLEO litros/hora	AR m ³ /min	ÓLEO litros/hora	AR m ³ /min	ÓLEO litros/hora	AR m ³ /min	ÓLEO litros/hora				
	AR	ÓLEO	MÁX.	MÁX.	MIN.	MÁX.	MÁX.	MIN.	MÁX.	MÁX.	MIN.	MÁX.	MÁX.	MIN.	MÁX.	MÁX.	MIN.	MÁX.	MÁX.	MIN.
N-210-O	1"	3/8"	0.8	7.2	1.1	1.0	9.5	1.5	1.2	11.5	1.7	1.3	13.5	2.1	1.5	15.9	2.4	1.6	19.1	2.9
N-220-O	1 1/2"	3/8"	1.3	11.1	2.6	1.6	14.7	3.2	1.8	18.3	4.3	2.0	21.5	5.0	2.2	24.6	6.1	2.5	29.4	7.2
N-230-O	2"	3/8"	2.5	21.9	4.3	3.0	28.6	5.0	3.5	34.5	6.5	3.9	40.9	7.9	4.3	47.7	9.0	5.0	57.9	11.5
N-240-O	3"	3/8"	4.1	35.8	6.8	5.0	46.8	8.6	5.8	57.9	10.8	6.5	69.2	13.7	7.1	79.4	15.8	8.1	95.3	18.7
N-250-O	4"	3/8"	7.4	65.6	12.9	9.0	85.8	17.3	10.5	105	20.9	11.7	123	24.5	12.8	143	28.1	14.8	175	34.6
N-260-O	6"	1/2"	14.6	129	23.0	17.8	167	30.6	20.7	207	41.1	23.0	243	43.9	25.3	283	51.2	29.1	341	61.8
N-270-O	6"	1/2"	19.5	167	24.5	23.8	223	31.7	27.7	270	42.4	30.9	326	45.7	33.8	377	54.0	39.0	452	64.8
N-280-O	8"	1/2"	35.8	306	36.0	43.9	397	46.8	51.0	492	50.4	56.8	584	61.2	62.3	683	68.4	71.6	811	72.0

TABELA DE POTÊNCIAS OPERANDO COM AR INDUZIDO (JANELAS FECHADAS)

Queimadores	ENTRADA DA TUBULAÇÃO		350mm C. ÁGUA			530mm C. ÁGUA			700mm C. ÁGUA			880mm C. ÁGUA			1050mm C. ÁGUA			1400mm C. ÁGUA		
			AR m ³ /min	ÓLEO litros/hora	AR m ³ /min	ÓLEO litros/hora	AR m ³ /min	ÓLEO litros/hora	AR m ³ /min	ÓLEO litros/hora	AR m ³ /min	ÓLEO litros/hora	AR m ³ /min	ÓLEO litros/hora	AR m ³ /min	ÓLEO litros/hora				
	AR	ÓLEO	MÁX.	MÁX.	MIN.	MÁX.	MÁX.	MIN.	MÁX.	MÁX.	MIN.	MÁX.	MÁX.	MIN.	MÁX.	MÁX.	MIN.	MÁX.	MÁX.	MIN.
N-210-O	1"	3/8"	0.8	4.8	0.7	1	5.9	0.9	1.2	6.8	1	1.3	7.4	1.2	1.3	8.3	1.2	1.3	9.5	1.4
N-220-O	1 1/2"	3/8"	1.3	7.4	1.7	1.6	9.2	2	1.8	10.8	2.5	2	11.8	2.9	2	12.9	3.2	2	14.7	3.6
N-230-O	2"	3/8"	2.5	14.6	2.9	3	17.9	3.1	3.5	20.3	3.8	3.9	23.4	4.5	3.9	25.1	4.7	3.9	28.9	5.7
N-240-O	3"	3/8"	4.1	23.9	4.5	5	29.3	5.4	5.8	34.1	6.4	6.5	39.6	7.8	6.5	41.7	8.3	6.5	47.6	9.3
N-250-O	4"	3/8"	7.4	43.7	8.6	9	53.7	10.8	10.5	62	12.4	11.7	70.3	14	11.7	74.2	14.7	11.7	87.5	17.3
N-260-O	6"	1/2"	14.6	86	15.3	17.8	104	19.1	20.7	122	24.3	23	139	25.1	23	148.9	26.9	23	170.5	30.9
N-270-O	6"	1/2"	19.5	111	16.4	23.8	139	19.8	27.7	159	25	30.9	196	26.1	30.9	198.4	28.4	30.9	226	32.4
N-280-O	8"	1/2"	35.8	204	24	43.9	248	29.3	51	290	29.7	56.8	334	35	56.8	359.4	36	56.8	405.5	36

OPERAÇÃO DO QUEIMADOR PROPORCIONADOR DE ÓLEO

O ar primário atravessa pelas aberturas tangenciais de admissão do injetor de ar interno e atinge o óleo presente no injetor de óleo, pulverizando-o. Este combustível pulverizado irá se misturar com o ar secundário para realizar a queima.

O queimador é dotado de uma válvula de ar tipo borboleta, que mantém sempre a pressão de ar de pulverização dentro do queimador em toda a sua capacidade.

SUPRIMENTO DE ÓLEO

Os óleos leves, que não necessitam de aquecimento, devem alimentar o queimador com aproximadamente 25 libras de pressão.

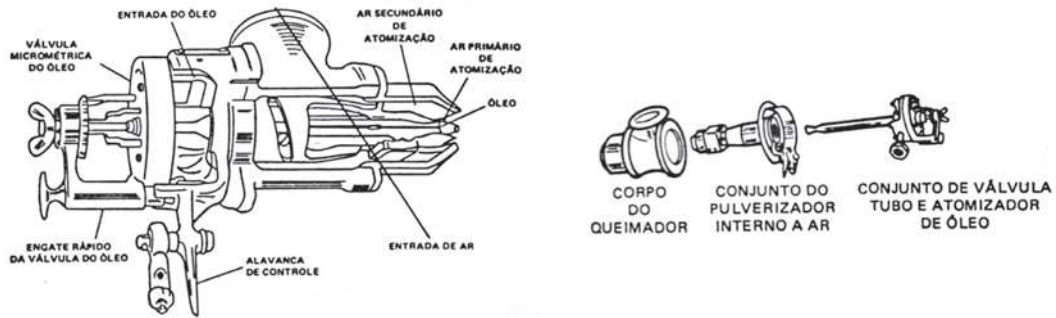
Os óleos residuais pesados devem ser aquecidos antes de entrar nos queimadores, com uma viscosidade não excedente a 80/90 ssu.

Todos os óleos podem ser pulverizados perfeitamente, até os mais pesados.

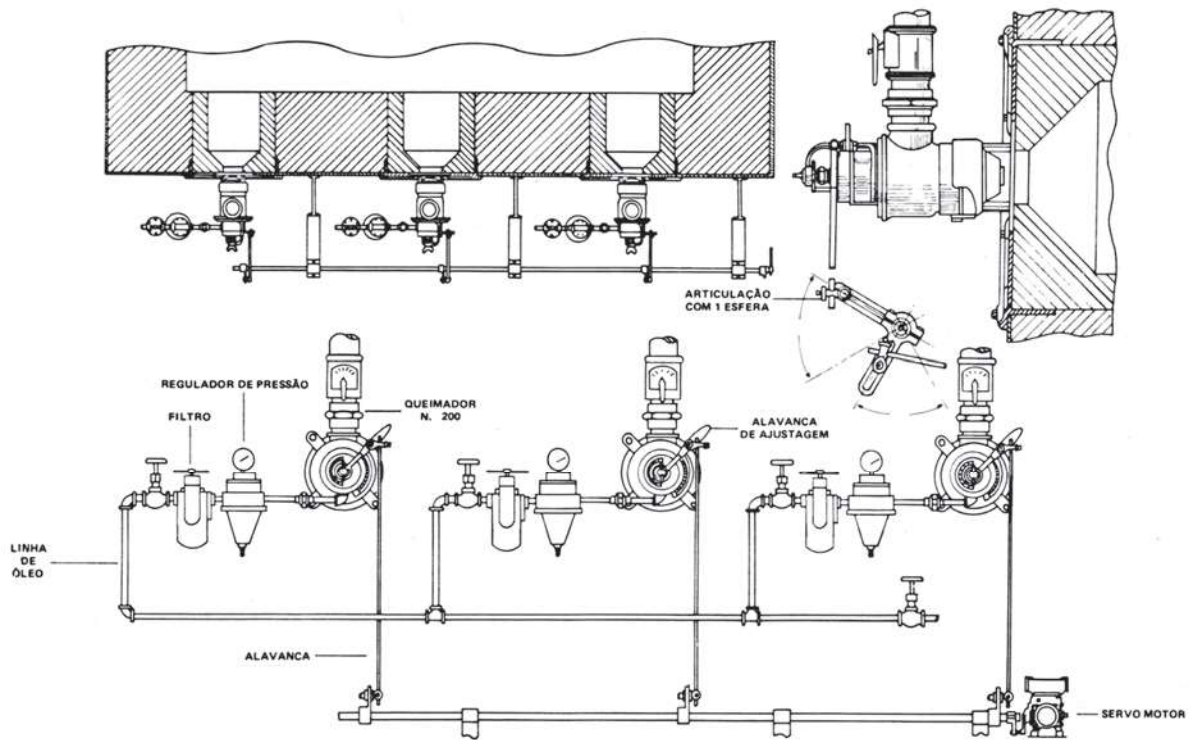
MANUTENÇÃO SIMPLIFICADA

Retirando-se somente 4 parafusos, teremos as partes internas do corpo do queimador, para limpeza ou inspeção após muito uso.

QUEIMADOR PROPORCIONADOR DE ÓLEO



QUEIMADORES N-200 AUTOMATIZADOS COM SERVO MOTOR



AQUECIMENTO DE PAINEL DE FUNDIÇÃO

